



GRADUALE

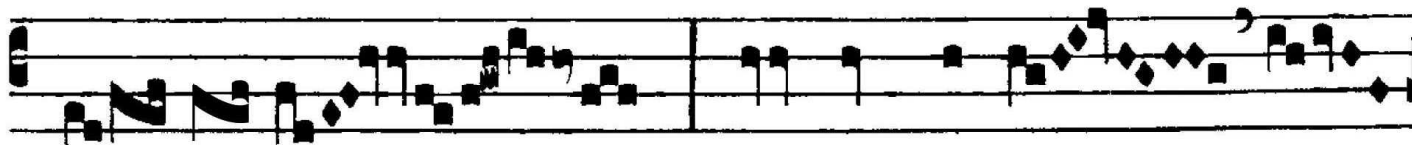


II tr.



R

Ń - - - Ń. Ń. - A. Ń. - Ń.
E-qui-em aetér- nam do- na e- is



Ń Ń A. Ń. Ń. Ń. Ń. Ń. Ń. Ń. Ń. Ń. Ń. Ń. Ń. Ń.
Dó- mi- ne : et lux perpé-



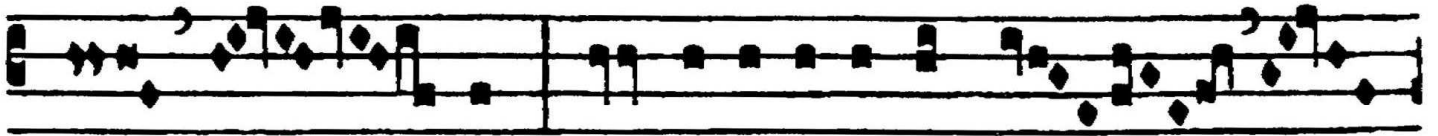
- Ń. Ń. Ń. Ń. Ń. Ń. Ń. Ń. Ń. Ń. Ń. Ń. Ń. Ń.
tu- a lú- ce- at e- is.



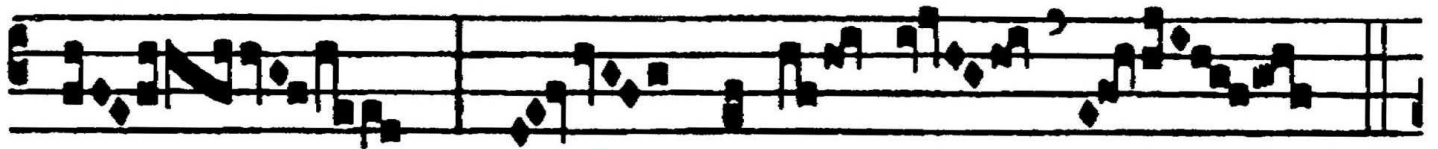
Ń. Ń. Ń. Ń. Ń. Ń. Ń. Ń. Ń. Ń. Ń. Ń. Ń. Ń.
Ń. In memó-ri- a aetér-



Ń. Ń. Ń. Ń. Ń. Ń. Ń. Ń. Ń. Ń. Ń. Ń. Ń. Ń.
na e- rit iu-



stus : ab audi-ti- ó-ne ma-



la non timé- bit.