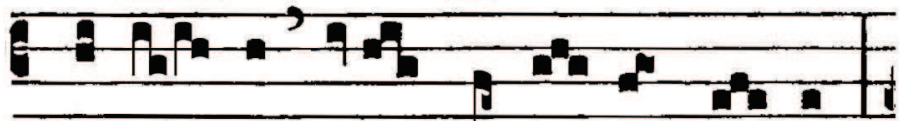




ANTIPHONA AD INTROITUM



O - pu - lus Si - on, ec - ce Dó - mi - nus



vé - ni - et ad salván - das gen - tes :



et audí - tam fá - ci - et Dó - mi -



nus gló - ri - am vo - cis su - ae, in laetí - ti - a cor -



dis ve - stri. *Ps.* Qui re - gis Isra - el, inténde: qui dedú - cis



/ w / - >>> //
vel-ut ovem Io- seph. Gló- ri- a Patri. E u o u a e.