



AUTIPHONA AD INTROITUM

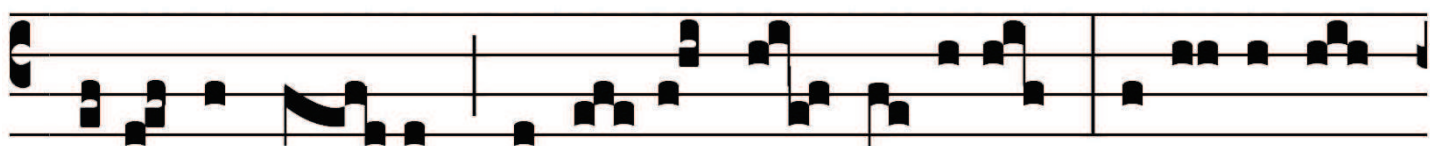
IN. IV



u / / / p̄ - ✓ - // u - - r̄ p̄
 Circumdédé - runt me * gémi- tus mórtis, do- ló - res



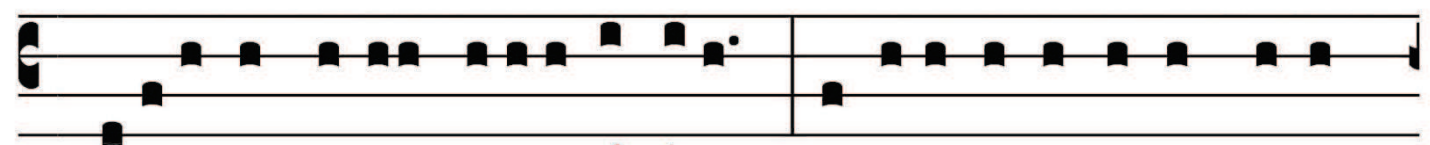
- u / p̄ p̄ / - r̄ r̄ - ✓ r̄ ✓ / r̄ / /
 inferni circum- de- dé- runt me : et in tri- bu- la-



✓ / / m̄ - - r̄ r̄ - r̄ r̄ / r̄ - // / r̄
 ti- ó- ne mé- a invo- cá- vi Dó-mi-num, et ex-au-dí-



r̄ - u / / ✓ r̄ / r̄ - r̄ : / r̄ !: / r̄
 vit de témplo sáncto sú- o vó- cem mé- am.



- / / / / / / / r̄ r̄ ✓ / / / / / ✓ -
 vir- tus
Ps. Díligam te Dómine, [fortitú-do] mé-a :* Dóminus firmaméntum mé-um,



- - / / N: /

et refúgi-um mé-um, [et libe-rá-tor mé-us.] E u o u a e